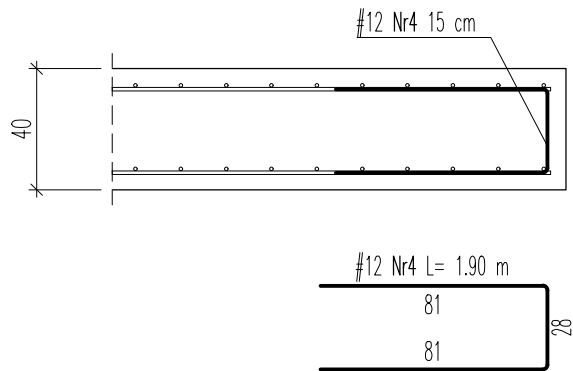


BETON I KL. EKSPOZYCJI: C25/30, XC2  
STAL ZBROJENIOWA: A-IIIIN (B500 B)

- UWAGI:
- Wymiary podano w [cm], rzędne wysokościowe w [m n.p.m.].
  - Rzędną terenu sprawdzić z aktualnym rysunkiem PZT.
  - Beton podkładowy C8/10 min. 10 cm.
  - Izolacja pozioma 2x papa podkładowa.
  - Izolacja pionowa i powierzchni górnej, np. 2x Abizol "R"+"P".
  - Otulina: 50 mm.
  - Przygotowanie podłoża wg opisu technicznego.
  - Mocowanie zbiornika do fundamentu wg wytycznych producenta. Wymiary fundamentu i poziom posadowienia należy sprawdzić z aktualną dokumentacją zbiornika i projektem branży paliwowej.
  - Projekt należy rozpatrywać łącznie z opisem technicznym oraz pozostałymi projektami branżowymi. Ewentualne rozbieżności należy wyjaśniać z autorskim biurem projektowym.

DETAL DOZBROJENIA KRAWĘDZI

SKALA 1:25



Element		Nr pręta	Średnica[mm]	Długość [m]	Ilość prętów		Dł. całkowita pręta	
Nazwa	Ilość				w elemencie	ogółem	A-IIIIN	
							#6	#12
Fundament	1	1	12	6.70	188	188		1259.60
		2	12	12.00	90	90		1080.00
		3	12	4.00	90	90		360.00
		4	12	1.90	278	278		528.20
Długość wg średnic [m]								3227.80
Masa 1.0 mb pręta [kg/m]							0.222	0.888
Masa łączna wg średnic [kg]								2866.29
Masa ogółem [kg]							2866.29	

ORLEN S.A. ul. Chemików 7, 09-411 Płock		STADIUM: <b>PT</b>	
AGP1 sp. z o.o. 53-150 Wrocław, ul. Gajowicka 166/5		REWIZJA: -	
TEMAT:	BUDOWA STACJI PALIW WRAZ Z NIEZBEDNĄ INFRASTRUKTURĄ, OBIEKTAMI I URZĄDZENIAMI BUDOWLANymi		DATA: WRZESIEŃ 2025
ADRES:	Al. Piłsudskiego, 05-270 Marki działka nr 14, 15, obręb ew. 0031, jednostka ew. 143402_1		SKALA: 1:100, 1:25
NAZWA RYSUNKU:	ZBIORNIKI PALIW 2x 60m3. FUNDAMENT		K-03
KONSTRUKCJA PROJEKTANT:	mgr inż. Mariusz Nieciąg uprawnienia nr DOS/0339/PBKb/21 specjalność konstrukcyjno-budowlana		
KONSTRUKCJA SPRAWDZAJĄCY:	mgr inż. Jarosław Skolasiński uprawnienia nr 283/03/UW specjalność konstrukcyjno-budowlana		